

已发布: 08-八月-2011

油箱和管线 - TD4 2.2 升柴油机 - 燃油进水传感器

拆卸和安装

拆卸

警告:



在发动机停止之后, 对燃油喷油系统执行任何修复之前至少等待一分钟。



请避免明火、火花或燃着的物质。



为收集漏出的燃油做好准备。

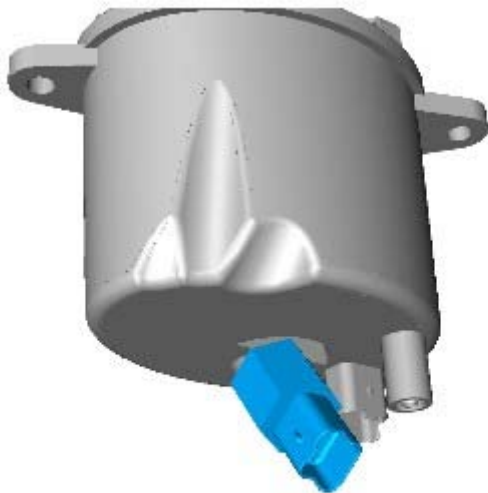
注意: 本程序中的拆除步骤可能包含安装细节。

1. 断开蓄电池接地电缆。

参阅: [规格](#) (414-01 蓄电池、座架和电缆, 规格)。

2. 参阅: [燃油滤清器](#) (310-01A 油箱和管线 - TD4 2.2 升柴油机, 拆卸和安装)。

3. *扭矩:* 3 Nm



E136018

安装

1. 反向操作卸下步骤即可安装。
2. 参阅: [燃油系统排放 - TD4 2.2 升柴油机](#) (310-00 燃油系统- 一般信息, 一般步骤)。